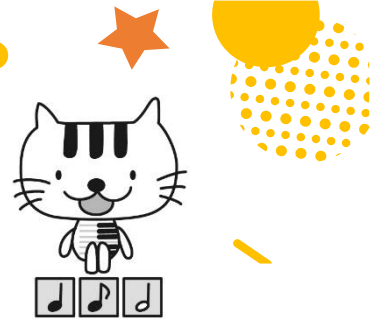


－ 特別研修のご案内 －



■ 研修タイトル

ベビーのためのリトミック指導資格取得研修

表記研修会を次の通り開催いたします。

受講されますと【ベビーのためのリトミック資格認定証】が授与されます。

ベビーのためのリトミック指導資格認定条件は、中級以上の指導資格保有で1歳児(Step1)指導資格保有者であることが必要です。

■ 日時 **2024年12月22日(日) 10:00～17:00**

■ 会場 **カンマーザール in 立川**

(立川市曙町2-25-1カク二第二ビル JR「立川駅」より徒歩8分)

- 対象者 中級以上の指導資格保有の指導者会員(中級受講中、修了の方を含む)
1歳児指導資格認定者(2日間受講済みの方を含む)
※旧1歳児指導法研修受講者は対象外
- 受講料 14,520円(税込)
受講料 6,600円 指導書 2,640円 教具 5,280円(当日配布)
- 持参物 筆記用具、ステップ1指導書、ぬいぐるみ、ハサミ、両面テープ、
折り紙(教材の折り紙を使用したくない方)バスタオルまたはスポーツタオル
- 申込方法 リトミック研究センターマイページから「研修申込」-「任意研修 ベビーのための
リトミック指導資格取得研修」よりお申し込みください。
- 支払方法 上記【研修申込】時にお手続きください。
 - a. クレジットカード決済の場合
1の「クレジットカード」を選択して下さい
カード情報登録済みの方 → 『お支払いが完了しました』の表示を確認して下さい
カード情報未登録の方 → お手続き後に届く『請求管理ロボ』からのメッセージ内容に
従って登録、決済手続きを行って下さい
 - b. 銀行振り込みの場合
90の「その他お支払い方法」を選択していただき、お振り込み下さい
振込先 三菱UFJ銀行 八王子支店 銀行コード 0005-367
普通 0290099 イケダ エミコ
※通信欄または振込依頼人名の後に「ベビー」と記入して下さい
※原則としてお振り込み後の返金は、致しません(除く、定員を超えた場合)
- 申込期日 2024年12月10日 ※定員40名になり次第締め切りとなります

お問合せ リトミック研究センター東京第三支局 池田 恵美子

Tel : 042-673-2034 090-5396-9106 mail@natulira123.com