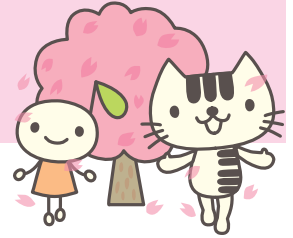


～指導者のためのリトミック体験講座～

リトミック春季特別講習会のご案内



後援：栃木県教育委員会、宇都宮市教育委員会
公益財団法人日本レクリエーション協会、特定非営利活動法人東京モンテッソーリ教育研究所

皆さまにおかれましては、ますますご清栄のこととお慶び申し上げます。

さて、リトミック研究センター栃木第一支局では、リトミックの指導者をを目指す方を対象に同封のご案内のような指導者養成コース《月例研修会》を開催しております。2025年6月の研修会開講に先立ち、はじめての方でも気軽にご参加いただける『春季特別講習会』を開催いたします。リトミックを、より多くの方々に体験していただけるよう、観て・聴いて・動いて楽しめるプログラムをご用意いたしました。子どもたちの指導に携わる多くの皆様方のご参加をお待ちいたしております。（団体・個人様どちらでもご参加いただけます）

お申し込み
日程・会場の
詳細はこちら



■日 時

2025年5月18日(日)
13:45～16:15

■会 場

宇都宮市文化会館 第1練習室

宇都宮市明保野町7-66 [交通のご案内] 東武南宇都宮駅より徒歩約7分。

■定 員

30名

■受 講 料

4,120円 (税込)

■セミナー概要

幼稚園・保育園・こども園、音楽教室で実践できる
リトミック指導法

■講 師

高橋順子 先生
(栃木第一支局 支局長 兼 チーフ指導者)

■申込締切

2025年5月12日(月)
※受付は先着順とさせていただきます、定員になり次第締め切りとさせていただきますのでご了承ください。

■申込方法

インターネットまたは点線以下の「受講申込書」にて、リトミック研究センター栃木第一支局あてFAXでお申込みください。受講お申込をいただくと、受講票をお送りいたします。到着後一週間以内にゆうちょ銀行（郵便局）下記口座まで、受講料をお振り込みください。



【口座番号】00130-2-14494【加入者名】リトミック研究センター【通信欄】栃木第一支局春季特別講習会

春季特別講習会 受講申込書

FAX 0287-60-0139
(24時間受付)

- ・必ずすべてご記入ください。
- ・2名以上の場合はコピーをとってご利用ください。

下記の通り受講を申し込みます。※個人でのお申し込みも可能です。

申込日：2025年 月 日

お名前	ご自宅の住所	勤務先名・学校（在学の方）名	勤務先名・学校の住所
フリガナ	〒 電話（ ） -		〒
フリガナ	〒 電話（ ） -		〒

※定員になり次第締め切らせていただきます。お申し込みいただき、もし満員で受講いただけない場合は3日以内（土日・祝日を除く）に電話でご連絡いたします。

個人情報の取り扱いについて：ご記入いただいたお名前、ご住所、電話番号等の個人情報に該当するものは、当センターの本部、支局または、業務委託先からのご案内、ご連絡に限って使用することをご了承の上、お申込みください。

リトミック研究センター
栃木第一支局

〒325-0103 栃木県那須塩原市青木133-7

リトミック研究センター栃木第一支局

電話：0287-64-4789 FAX：0287-60-0139

メールアドレス：rythmiquetochigi@gmail.com