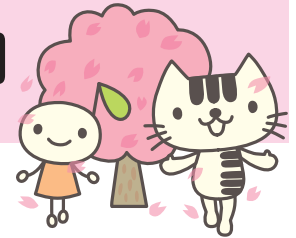


リトミック春季特別講習会のご案内

～打楽器を使って～楽しいリトミック



後援：群馬県教育委員会、前橋市教育委員会
公益財団法人日本レクリエーション協会、特定非営利活動法人東京モンテッソーリ教育研究所

2025年度の指導者養成コース《月例研修会》開講に先立ち、はじめての方でも気軽にご参加いただける『春季特別講習会』を開催いたします。多くの皆様のご参加をお待ちしております。

- ♪初めての方も安心
- ♪打楽器の正しい奏法
- ♪タンブリンの穴は指を入れるの？
- ♪打楽器を使ったリトミックレッスン

■日 時

2025年5月18日(日) 9:30～11:45

■会場

昌賢学園まえばしホール〈前橋市民文化会館〉第1リハーサル室 (前橋市南町3-62-1)

■内容

打楽器を使って楽しいリトミック

■定員

35名

■受講料

3,000円(税込)

■持ち物

①タンブリン(ヘッド付き) ②カスタネット ※お一人が①②の両方の楽器をお持ちください。

■申込締切

2025年5月16日(金) ※受付は先着順とさせていただきます、定員になり次第締め切りとさせていただきますのでご了承ください。

■講師

澤渡 彩 (リトミック研究センター群馬第一支局 支局長兼チーフ指導者、近畿大学九州短期大学・中央情報経理専門学校 非常勤講師)
金子久乃 (リトミック研究センター群馬第一支局 指導スタッフ、認定教室「リトミックひろばとんぱ」主宰、大泉町 聖クララ幼稚園リトミック講師)

■申込方法

リトミック研究センター群馬第一支局 (<https://www.eurhythmics.or.jp/learn/free/>)

右のQRコードより《どなたでも参加できる講習会》内の【春季特別講習会】お申込みフォームをご利用ください。 ※フォーム送信後に「お申込みを受け付けました」と自動メールが届きます。

■お支払い方法

(フォーム内で選択)

①【1】クレジットカード決済を選択された方

お申込みはコチラから

お申込み後に届く『請求管理ロボ』からのメール内容に沿ってカード情報をご登録ください。

②【90】その他お支払い方法を選択された方

以下の振込先へ[通信欄]を明記し振込手数料は振込者負担で、お申し込み後1週間以内にお振込みください。

■払込先

ゆうちょ銀行振替口座 [口座番号] 00520-5-73532

[加入者名] リトミック研究センター群馬第一支局 [通信欄] 「春季特別講習会」

他金融機関から振込先:〇五九(ゼロゴキユウ)店 当座:0073532

申込み、お支払いの両方をもってお申込み完了とさせていただきます。

会場一覧
詳細はこちら



(前橋会場)

本申込書でお申込みの方は、必要事項をご記入の上、上記ゆうちょ銀行に払込み、群馬第一支局にFAX(郵送可)してください。

春季特別講習会 受講申込書

FAX: 027-289-4144 (24時間受付)・郵送可

・必ず全てご記入ください・コピーもご利用いただけます

受講会場

前橋会場

Webよりお申し込みの場合 郵送は不要です

申込日: 2025年 月 日

※当日に緊急連絡を差し上げる場合もございますので、できるだけ携帯電話番号を記載してください

名前	ふりがな	住所	〒	—
職業		電話	()	—

※定員になり次第締め切らせていただきます。お申し込みにいただき、もし満員で受講いただけない場合は3日以内(土日・祝日を除く)に電話でご連絡いたします。個人情報の取り扱いについて:ご記入いただいたお名前、ご住所、電話番号等の個人情報に該当するものは、当センターの本部、支局または、業務委託先からのご案内、ご連絡に限って使用することをご了承の上、お申込みください。

リトミック研究センター
群馬第一支局

リトミック研究センター 群馬第一支局
〒371-0805 群馬県前橋市南町3-75-5-401 (澤渡 彩)
TEL・FAX: 027-289-4144 (FAXは24時間受付)
携帯: 090-5567-7878