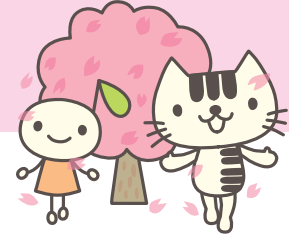


春一番 リトミックでリフレッシュ ～指導者のためのリトミック体験講座

# リトミック春季特別講習会のご案内



後援：長野県教育委員会・松本市教育委員会

公益財団法人日本レクリエーション協会、特定非営利活動法人東京モンテッソーリ教育研究所

■日	時	2025年4月20日(日) 14:30～16:30
■会	場	イオンモール松本 風庭2F イオンホール 松本市中央4-9-51 [アクセス] 市内周遊バス「タウンズニーカー 東コース」乗車、「日ノ出町(イオンモール)」下車すぐ
■講	師	小見 英晴 先生 [リトミック研究センター本部研究室研究員、新潟第一支局長 兼 チーフ指導者] 国立音楽大学音楽学部作曲学科卒業、同大学幼児教育専修科目履修生修了。その後、幼稚園教諭を経て、リトミック研究センター教員養成校東京校にて指導資格ディプロマAを取得。現在、新潟県内の保育園、幼稚園等10数園にて子供達へリトミック指導をする他、リトミック研究センター養成校東京校にて後進の育成に従事、また子どもの歌の作曲活動、子どもたちや保育者へのリトミック指導を行っている。子ども達への指導経験と作曲の知識を活かした、リトミックのピアノ演奏法指導には定評がある。
■セミナー概要		幼稚園・保育園・こども園または音楽教室で、実践できるリトミック指導法
■定員		30名
■受講料		3,300円(税込)
■申込締切		2025年4月14日(月) ※受付は先着順とさせていただきます、定員になり次第締め切りとさせていただきますのでご了承ください。
■申込方法		点線以下の「受講申込書」にて、リトミック研究センター長野第二支局あてFAXでお申込みください。 FAXで受講お申込をいただくと、受講票と受講料払込用紙をお送りいたします。 到着後一週間以内にお近くのゆうちょ銀行(郵便局)でお手続きください。

お申し込み  
日程・会場の  
詳細はこちら



## 春季特別講習会 受講申込書

FAX 03-5786-0096 (24時間受付)

園または教室のお名前		電話 ( )
代表者のお名前		FAX ( )
所在地	〒	

### 受講者名簿

※当日に緊急連絡を差し上げる場合もございますので、できるだけ携帯電話番号を記載してください

お名前	ご自宅の住所	携帯電話※
フリガナ	〒	( )
フリガナ	〒	( )
フリガナ	〒	( )

※定員になり次第締め切らせていただきます。お申込いただき、もし満員で受講いただけない場合は3日以内(土日・祝日を除く)に電話でご連絡いたします。  
※FAXで受講お申込をいただくと、受講票と受講料払込用紙をお送りいたします。到着後一週間以内にお近くのゆうちょ銀行(郵便局)で受講料納入のお手続きをお願いします。

個人情報の取り扱いについて：ご記入いただいたお名前、ご住所、電話番号等の個人情報に該当するものは、当センターの本部、支局または、業務委託先からのご案内、ご連絡に限って使用することをご了承の上、お申込みください。

リトミック研究センター  
長野第二支局

〒151-0051 東京都渋谷区千駄ヶ谷1-30-8 ダヴィンチ千駄ヶ谷5階  
リトミック研究センター長野第二支局  
電話：03-5786-0095 FAX：03-5786-0096