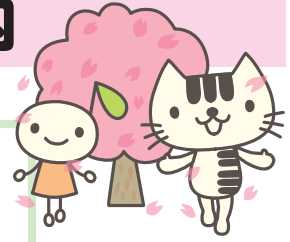


春一番 リトミックでリフレッシュ ～指導者のためのリトミック体験講座

リトミック春季特別講習会のご案内

後援：公益財団法人日本レクリエーション協会、特定非営利活動法人東京モンテッソーリ教育研究所



- ① 《静岡会場》 4月13日(日) 10:00～12:00 締切：2025年4月4日(金)
SBS学苑バルシェ校 (JR静岡駅ビル内)
和波真実先生 (リトミック研究センター静岡第一支局チーフ指導者、常葉大学短期大学部講師)
- ② 《沼津会場》 4月20日(日) 10:00～12:00 締切：2025年4月11日(金)
SBS学苑イーラde沼津校 (JR沼津駅隣接)
大崎道子先生 (リトミック研究センター静岡第一支局指導スタッフ)
- ③ 《浜松会場》 4月27日(日) 10:00～12:00 締切：2025年4月18日(金)
SBS学苑浜松校 (JR浜松駅徒歩3分)
内山久美子先生 (リトミック研究センター静岡第一支局指導スタッフ)

お申し込み
日程・会場の
詳細はこちら



■セミナー概要
(約2時間)

- ①リトミックを体験してみよう！
- ②明日から使えるリトミック指導法の実践

■定員

各20名
※受付は先着順とさせていただきます。定員になり次第締め切りとさせていただきますのでご了承ください。

■申込方法

点線以下の「受講申込書」にて、リトミック研究センター本部事務局あてFAXでお申込みください。

■受講料

お一人につき3,410円(税込)
FAXで受講お申込をいただくと、会場となるSBS学苑より受講料払込用紙をお送りいたします。
到着後一週間以内にお手続きください。

春季特別講習会 受講申込書

FAX 03-5786-0096
(24時間受付)

受講希望会場 (○印)

静岡会場 沼津会場 浜松会場

園または教室のお名前		電話	()
代表者のお名前		FAX	()
所在地	〒		

受講者名簿

※当日に緊急連絡を差し上げる場合もございますので、できるだけ携帯電話番号を記載してください

お名前	ご自宅の住所	携帯電話※
フリガナ -----	〒	()
フリガナ -----	〒	()
フリガナ -----	〒	()

※定員になり次第締め切らせていただきます。お申込いただき、もし満員で受講いただけない場合は3日以内(土日・祝日を除く)に電話でご連絡いたします。
※FAXで受講お申込いただくと、受講票と受講料払込用紙をお送りいたします。到着後一週間以内にゆうちょ銀行(郵便局)で受講料納入のお手続きをお願いします。

個人情報の取り扱いについて：ご記入いただいたお名前、ご住所、電話番号等の個人情報に該当するものは、当センターの本部、支局または、業務委託先からのご案内、ご連絡に限って使用することをご了承の上、お申込みください。

リトミック研究センター
静岡第一・第二支局

〒151-0051 東京都渋谷区千駄ヶ谷1-30-8 ダヴィンチ千駄ヶ谷5階
リトミック研究センター静岡第一・第二支局
電話：03-5786-0095 FAX：03-5786-0096