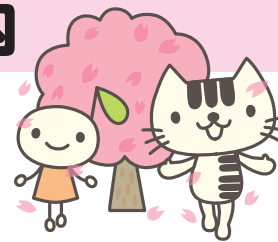


春一番 リトミックでリフレッシュ ～指導者のためのリトミック体験講座

リトミック春季特別講習会のご案内



後援：京都府教育委員会・京都市教育委員会
公益財団法人日本レクリエーション協会、特定非営利活動法人東京モンテッソーリ教育研究所

- 日 時 2025年4月20日(日) 13:00～16:00
- 会 場 京都会場：【宮下バレエ学園 本校教室】
(京都市南区東九条西岩本町10オーシャンプリントビル2F)
- 講 師 堀 克美 先生
[リトミック研究センター京都第一支局チーフ指導者]
- セミナー概要 幼稚園、保育園など教育現場ですぐ役立つ基礎的なリトミック指導法を紹介するとともに、その具体的な実践方法を講習します。
- 定 員 40名
- 申込締切 2025年4月11日(金)
※受付は先着順とさせていただきます、定員になり次第締め切りとさせていただきますのでご了承ください。
- 申込方法 点線以下の「受講申込書」にて、リトミック研究センター本部事務局あてFAXでお申込みください。
- 受講料 お一人につき4,950円(税込)
FAXで受講お申込をいただくと、受講票と受講料払込用紙をお送りいたします。
到着後一週間以内にお近くのゆうちょ銀行(郵便局)でお手続きください。

お申し込み
日程・会場の
詳細はこちら



春季特別講習会 受講申込書

FAX 03-5786-0096 (24時間受付)

園または教室のお名前		電話 ()
代表者のお名前		FAX ()
所在地	〒	

受講者名簿

※当日に緊急連絡を差し上げる場合もございますので、できるだけ携帯電話番号を記載してください

お名前	ご自宅の住所	携帯電話※
フリガナ -----	〒	()
フリガナ -----	〒	()
フリガナ -----	〒	()

※定員になり次第締め切らせていただきます。お申込いただき、もし満員で受講いただけない場合は3日以内(土日・祝日を除く)に電話でご連絡いたします。
※FAXで受講お申込いただくと、受講票と受講料払込用紙をお送りいたします。到着後一週間以内にゆうちょ銀行(郵便局)で受講料納入のお手続きをお願いします。

個人情報の取り扱いについて：ご記入いただいたお名前、ご住所、電話番号等の個人情報に該当するものは、当センターの本部、支局または、業務委託先からのご案内、ご連絡に限って使用することをご了承の上、お申込みください。

リトミック研究センター
京都第一支局

〒151-0051 東京都渋谷区千駄ヶ谷1-30-8 ダヴィンチ千駄ヶ谷5階
リトミック研究センター京都第一支局
電話：03-5786-0095 FAX：03-5786-0096